

## 臺北市政府衛生局 函

地址：臺北市信義區市府路1號  
承辦人：鄭宥榆  
電話：1999(外縣市02-27208889)分機  
7080  
傳真：02-27208779  
電子信箱：yuyumr13@health.gov.tw

受文者：臺北市藥師公會

發文日期：中華民國109年6月20日  
發文字號：北市衛醫字第10930107272號  
速別：普通件  
密等及解密條件或保密期限：  
附件：教育訓練簡章 (10584187\_10930107272\_1\_ATTACHMENT1.pdf)

主旨：本局訂於109年7月及8月分別辦理「醫事人員失智症醫療  
照護」及「醫事人員全人照護」教育訓練，請貴單位轉知  
所屬同仁踴躍報名參加，請查照。

說明：

- 一、依衛生福利部「109年度醫療區域輔導與醫療資源整合計畫」辦理。
- 二、因應社區人口老化，及為落實雙向轉診與分級醫療，提升醫療照護量能及失智症照護，本局承辦衛生福利部旨揭教育訓練，每場限50位，額滿為止，課程規劃如下：
  - (一)失智症醫療照護，時間：109年7月21日(星期二)下午1時至5時，對象：臺北區醫療網醫療機構執業醫事人員。
  - (二)醫事人員全人照護，時間：109年8月25日(星期二)下午1時至5時，對象：臺北區醫療網醫療機構執業醫事人員。
- 三、檢附本次教育訓練簡章供參(如附件)，相關資訊亦刊登於本局首頁→活動訊息(<https://health.gov.taipei/>)提供

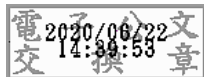


參閱。

四、副本抄送臺北區醫療網各衛生局、本市各醫事公會，請轉知所轄醫療（事）機構人員/會員知悉。

正本：中山醫療社團法人中山醫院、中心診所醫療財團法人中心綜合醫院、同仁院醫療財團法人萬華醫院、西園醫療社團法人西園醫院、宏恩醫療財團法人宏恩綜合醫院、秀傳醫院、協和婦女醫院、泰安醫院、財團法人台灣省私立台北仁濟院附設仁濟醫院、國立臺灣大學醫學院附設醫院 兒童醫院、培靈醫院、博仁綜合醫院、郵政醫院（委託中英醫療社團法人經營）、臺北市北投健康管理醫院、中國醫藥大學附設醫院臺北分院、台灣基督長老教會馬偕醫療財團法人馬偕兒童醫院、台灣基督長老教會馬偕醫療財團法人馬偕紀念醫院、長庚醫療財團法人台北長庚紀念醫院、振興醫療財團法人振興醫院、國立臺灣大學醫學院附設醫院、國立臺灣大學醫學院附設醫院北護分院、國防醫學院三軍總醫院、國防醫學院三軍總醫院北投分院、國防醫學院三軍總醫院松山分院、國泰醫療財團法人國泰綜合醫院、基督復臨安息日會醫療財團法人臺安醫院、康寧醫療財團法人康寧醫院、景美醫院、新光醫療財團法人新光吳火獅紀念醫院、臺北市立萬芳醫院—委託財團法人臺北醫學大學辦理、臺北市立聯合醫院、臺北市立關渡醫院—委託臺北榮民總醫院經營、臺北榮民總醫院、臺北醫學大學附設醫院、醫療財團法人辜公亮基金會和信治癌中心醫院、國立臺灣大學醫學院附設癌醫中心醫院

副本：台北市醫師公會（含附件）、台北市藥師公會（含附件）、社團法人台北市護理師護士公會（含附件）、台北市臨床心理師公會（含附件）、台北市諮商心理師公會（含附件）、台北市物理治療師公會（含附件）、社團法人台北市營養師公會（含附件）、台北市社會工作師公會（含附件）、新北市政府衛生局（含附件）、基隆市衛生局（含附件）、連江縣衛生福利局（含附件）、衛生福利部（含附件）、宜蘭縣政府衛生局（含附件）、金門縣衛生局（含附件）



**109 年度臺北市政府衛生局**  
**「醫事人員失智症醫療照護」及「醫事人員全人照護」**  
**教育訓練簡章**

**壹、計畫目的：**

- 一、藉由全人照護及失智症醫療照護相關教育訓練課程，以增進基層醫事人員之照護知能。
- 二、強化醫事人員相關專業及特殊群體醫療等照護方面之能力，以提供民眾更健全、更周詳的醫療照護。

**貳、主辦單位：**臺北市政府衛生局、臺北醫學大學附設醫院

**參、課程日期及報名方式：**

一、報名方式（一律採網路報名）：

課程名稱	時間	報名連結
醫事人員 失智症醫療照護	109 年 07 月 21 日(二) 13:00-17:00	 <a href="https://forms.gle/aJEPcpuNACdGUHjw8">https://forms.gle/aJEPcpuNACdGUHjw8</a>
醫事人員 全人照護	109 年 08 月 25 日(二) 13:00-17:00	 <a href="https://forms.gle/CW1dVip5gysJdNcH7">https://forms.gle/CW1dVip5gysJdNcH7</a>

**肆、課程地點、對象及相關資訊：**

一、地點：臺北醫學大學附設醫院第三醫療大樓 11 樓 3111 會議廳

（地址：台北市信義區吳興街 252 號）

二、參加人數及對象：

- (一)每場限 50 位，臺北區醫療網(臺北、新北、宜蘭、基隆、金門、連江)醫療執業人員
- (二)參加人員名單列冊，採簽到、退方式
- (三)課程認證：西醫師、護理師/士、專科護理師、藥師、物理治療、諮商心理師、臨床心理師、營養師、社工師、公務員學習時數等繼續教育積分認證

三、聯絡資訊：如有報名相關疑問請電洽(02)2737-2181 轉 3770

臺北醫學大學附設醫院教學部 楊明芳小姐。

四、費用：本次研討會課程免費參與，基於響應環保節能減碳，敬請自備環保杯  
伍、課程表：

一、「醫事人員失智症醫療照護」教育訓練

109年07月21日 星期二		
時間	課程	講師
13:00-13:30	簽到	
13:30-14:30	失智症的診斷與預防治療	臺北醫學大學附設醫院 神經科 葉篤學主任
14:30-14:40	休息	
14:40-15:40	失智症的非藥物治療	臺北醫學大學附設醫院 神經科 魏群人主任
15:40-15:50	休息	
15:50-16:50	失智症患者的照護技巧	臺北醫學大學附設醫院 預防醫學暨社區醫學部 社區照護中心呂欣怡護理長
16:50-17:00	簽退(請繳交課後滿意度後再離場)	

二、「醫事人員全人照護」教育訓練

109年08月25日 星期二		
時間	課程	講師
13:00-13:30	簽到	
13:30-14:30	全人醫療照護介紹	臺北醫學大學附設醫院 張君照副院長 廖若帆博士
14:30-14:40	休息	
14:40-16:30	針對洗腎病人的全人醫療模式：生理、心理、社會、靈性層面照護實踐 【全人醫療照護團隊】 高治圻醫師 營養室蘇秀悅主任 藥劑部王莉萱副教授 范文蔚心理諮商師 李佩芬社工師 高倩琪靈性關懷師 曹之榕靈性關懷師	臺北醫學大學附設醫院 教學部 廖若帆博士 (主持)
16:30-16:50	Q & A	
16:50-17:00	簽退(請繳交課後滿意度後再離場)	

肆、交通資訊：

一、醫院位置參考（住址：臺北醫學大學附設醫院-台北市信義區吳興街 252 號）



二、接駁車資訊：<https://www.tmu.org.tw/guide/traffic>

- **六張犁**：六張犁站唯一出口往基隆路方向的公車站牌處候車，尖峰時間每 15 分鐘一班，離峰時間每 30 分鐘一班車接駁民眾來院。
- **市政府**：市政府站 2 號出口處，每 10 分鐘一班專車接駁民眾來院 (19:30 後每 30 分鐘一班)。
- **信義松山線**：象山 3 號出口上樓後往前直行第一個避車彎候車，約每 40 分鐘一班接駁民眾來院。

三、台北市公車：請參考臺北市公車資訊 <http://www.5284.com.tw/>

下車站名：臺北醫學大學

四、停車場收費說明：汽車停車場計費方式每小時 40 元、機車以每次 30 元